

35年の実績を生かし、数値解析の「匠」が一人一人に役立つシミュレーション技術をご提供します。

Specialization
Advanced Materials Analysis

樹脂流動解析で『わかること』・『できること』 ～金型の中で、なにが、おきているか～

ご案内

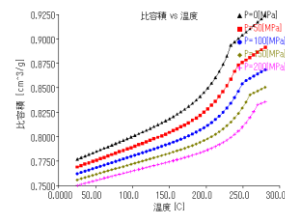
成形不良を対策するには、『**金型の中で、なにが、おきているか**』を知ることが必要です。本セミナーでは、金型内の現象を把握することで、成形不良が発生する原因を理解し、効果的な対策方法について、ご紹介させていただきます。

成形現象の理解を深めて、日々の成形不良対策などにお役立ていただければと思います。ご参加をお待ちしております。

セミナー内容

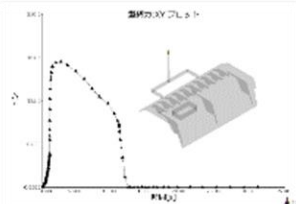
第1部：成形不良にまつわる基礎知識

プラスチック射出成形における不良発生原因を理解するために必要な、成形メカニズムのキソや、樹脂流動の基礎方程式をご紹介し、金型内部で起きている現象から成形不良が発生する要因をご説明します。



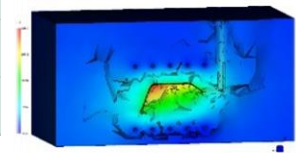
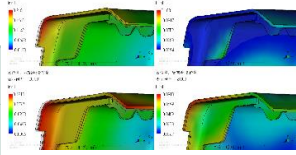
第2部：効果的な不良対策方法や設計最適化について

金型内部で起きている現象をMoldflowで観察しながら、不良予測から対策への道筋についてご説明し、プラスチック製品設計・金型設計・成形プロセスの最適化についてご紹介します。



開催要項

開催日時	2017年12月8日(金) 13:30～16:30 (受付開始13:10)
開催場所	株式会社計算力学研究センター 東京本社 セミナー室 東京都品川区戸越1-7-1 戸越NIビル8F
参加費	無料 (事前申込制)
定員	20名 *定員に達した時点で締切させていただきます



お申し込み方法

セミナーの詳細内容、お申し込みは弊社ホームページよりお願いいたします。

<http://www.rccm.co.jp/seminar/1726.html>

*同業他社様からのお申し込みは、お断りさせていただきます。

*掲載内容は、変更する場合がございますので、あらかじめご了承ください。

定員に達した時点で締切させていただきますので、お早目にお申し込みください。

