

35年の実績を生かし、数値解析の「匠」が一人一人に役立つシミュレーション技術をご提供します。

プラスチック射出成形シミュレーション

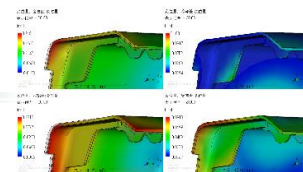
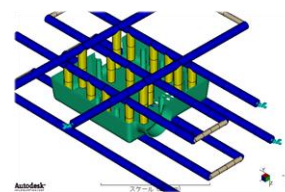
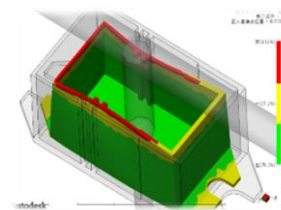
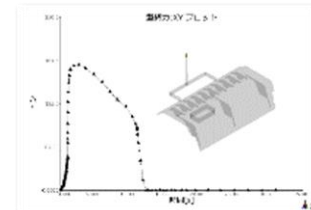
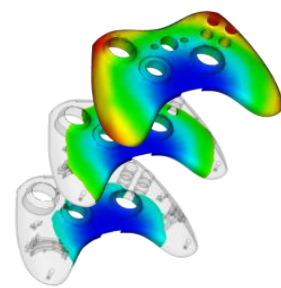
MOLDFLOW® 体験セミナー

ご案内

RCCMでは、Autodesk Moldflowを実際に操作体験して頂けるセミナーを開催しております。基本的な解析の操作体験を交えながら、Moldflowの解析機能や効果など事例を含めてご説明致します。また、セミナー終了後に活用方法、運用方法などの個別相談も受け付けております。ご参加をお待ちしております。

開催要項

開催日時	<ul style="list-style-type: none"> ・2017年11月27日(月) 13:30~16:30 (受付開始13:10) ・2017年12月22日(金) 13:30~16:30 (受付開始13:10) ・2018年 1月26日(金) 13:30~16:30 (受付開始13:10) <p>*1回/月開催予定です。ご要望により個別開催も検討させていただきます。 *詳細はお問い合わせください。</p>
開催場所	株式会社計算力学研究センター 東京本社 トレーニング室 東京都品川区戸越1-7-1 戸越NIビル8F
参加費	無料 (事前申込制)
対象	<ul style="list-style-type: none"> ・樹脂流動解析の必要性を感じておられる方 ・樹脂流動解析ソフトの導入をご検討されている方 (ご検討されたい方) ・樹脂射出成形製品や金型の開発・設計・製造に携わっている方 ・成形不良でお困りの方
定員	3名/1回 *定員に達した時点で締切させていただきます



セミナー内容

時間	内容
13:30-14:15	Moldflow概要説明 ~何の為に何が解析できるか~ (機能紹介、活用・運用方法、事例紹介)
14:15-15:45	Moldflow操作体験 ~金型冷却・充填・保圧・反り解析~ (CADデータ読込、メッシュ作成、解析計算、結果解読)
15:45-16:15	Moldflow最新機能紹介
16:15-16:30	Q&A
16:30-17:30	個別相談会 *ご希望者

*上記内容は変更する場合がございますので、あらかじめご了承下さい。

お申し込み方法

下記、弊社ホームページより、お申し込み下さい。

<http://www.rccm.co.jp/seminar/1725.html>

*同業他社様からのお申し込みは、お断りする場合がございますので、あらかじめご了承下さい。